

平成16年度 農林水産省補助事業
「顔の見える木材での家づくり」推進事業

家づくりネットワーク調査事例報告書

平成17年3月

財団法人 日本住宅・木材技術センター
全国木造住宅機械プレカット協会

ま え が き

今日、国内の森林は、国産材の需要不振から森林のもつ諸機能が十分に発揮されていないという。国産材の需要拡大は、国内の森林整備が促進されることはもとより、木々の若返りにより二酸化炭素吸収能力も向上し、地球温暖化防止に貢献できる。また、木材を材料として見た場合、製造に必要なエネルギーは、鉄を含む金属やコンクリートと比べて極めて小さなエネルギーで済むため、木材を他の材料の代替として多く利用していくことで、地球温暖化防止のみならず省エネルギー効果も期待できる。地域材の利用拡大はこのような側面からも極めて重要な意義をもつが、同時に木材需要の大半を占める住宅分野にとっては、地域材を活用することが地域関連業界の活性化にも繋がり、地域経済の発展にも大きく貢献することになるので、住宅分野への利用拡大は特に重要である。

一方、近年、消費者の住宅に対する「安全・安心」ニーズが高まってきており、木材の品質管理や品質責任の明確化がなされた、信頼できる生産者グループによる品質の確かな木材を使った住宅というものが求められている。

こうした背景のもとで、本事業では、「顔の見える木材での家づくり」推進事業の一環として、地域材を使った、顔の見える木材での家づくりを行っているネットワーク団体の活動内容をデータベース化して写真・類型マップ・カテゴリ検索等で分かりやすくした情報を消費者が容易に入手できるようにして、自然素材の良さが実感できる家づくりが身近なものとなるようにホームページを立ち上げた。

本ホームページの目的は、以上のように地域材を使った住宅の魅力を消費者に広く浸透させることと、木造住宅関連業界にその活動事例を広く水平展開してもらうことにより、消費者と業界の両方に影響を与えて地域材を使った家づくりを活性化させることにある。

本事業2年目の今年度は、ネットワークの実態調査とデータベース構築を行った昨年度に引き続いて、多くのネットワーク団体をデータベースに登録して情報を充実させると共に、地域材を使った家づくりをより活性化させることを目的としてネットワーク活動事例集の作成を行った。

尚、本事業の推進に際しては学識者、ネットワーク推進や関連産業に携わる専門家による委員会による検討を行い、データベースについての登録推進や普及活動、活動事例集の作成等の具体実施については全国木造住宅機械プレカット協会に委託して事務局を設置し、WGでの検討を重ねて進めてきた。ご多忙の中、ご協力いただいた委員各位及び全国木造住宅機械プレカット協会をはじめとした関係者のご尽力に対して厚くお礼を申し上げます。

平成17年 3月

財団法人 日本住宅・木材技術センター

理 事 長 岡 勝 男

家づくり情報のデータベース化事業委員会

(敬称略・順不同)

委員長 大熊 幹章 東京大学名誉教授
委員 岩下 繁昭 ものづくり大学 建設技能工芸学科 教授
大河原 章吉 (協)フォレスト西川 理事長
大倉 靖彦 (株)アルセッド建築研究所 取締役副所長
岡 智 (株)日刊木材新聞社 代表取締役社長
角谷 宏二 (社)全国木材組合連合会 常務理事
坂本 保 (財)日本木材総合情報センター 調査情報部 部長
高橋 秀夫 ナイス(株)資材事業本部 国内木材仕入部 担当部長
丹呉 明恭 丹呉明恭建築設計事務所 所長
野辺 公一 (株)オプコード研究所 代表取締役 所長
事務局 西村 勝美 (財)日本住宅・木材技術センター
常務理事 兼 研究開発部長
" 長谷川雅之 " 研究開発部 主任研究員

家づくり情報のデータベース化事業委員会・WG

(敬称略・順不同)

委員長 岩下 繁昭 ものづくり大学 建設技能工芸学科 教授
委員 小林 伸吾 (株)小林建設 代表取締役
橋本 崇央 (株)日刊木材新聞社
丹呉 明恭 丹呉明恭建築設計事務所 所長
横濱 金平 山の加工場ネットワーク 代表
野辺 公一 (株)オプコード研究所 代表取締役 所長
事務局 林 睦男 全国木造住宅機械プレカット協会 常務理事

報告書とりまとめ (株)オプコード研究所

顔の見える木材での家づくり事例一覧

	地域	区分	設計者	施工者	主要構造材種	主な産地
1	秋田県	新築戸建て	(有)西方設計／西方里見	秋田グリーン商事(株)	スギ	秋田県
2	東京都	新築戸建て	(株)鈴木工務店	(株)鈴木工務店	スギ	和歌山県
3	静岡県	新築戸建て	S設計／鈴木一彦	日東木材産業(株)	スギ集成材	高知県
4	静岡県	新築戸建て	駿河工房(株)一級建築士事務所	駿河工房(株)	ヒノキ	静岡県
5	大阪府	新築戸建て	(株)K J WORKS	(株)K J WORKS	スギ	熊本県
6	鳥取県	新築戸建て	岡本進一	谷口浅男	スギ	鳥取県
7	広島県	新築戸建て	保井建築設計事務所／保井英三	リモ UP HORIO	スギ	広島県
8	香川県	新築戸建て	戸塚元雄建築設計事務所	六車工務店	スギ	高知県
9	長崎県	新築戸建て	野田建設(有)	野田建設(有)	ヒノキ	長崎県
10	熊本県	新築戸建て	新産住拓(株)	新産住拓(株)	スギ	熊本県

■建物概略

延べ床面積	133.42 m ²	完成年	2004 年
設計者	(有)西方設計/西方里見	施工者	秋田グリーン商事(株)

■材料詳細

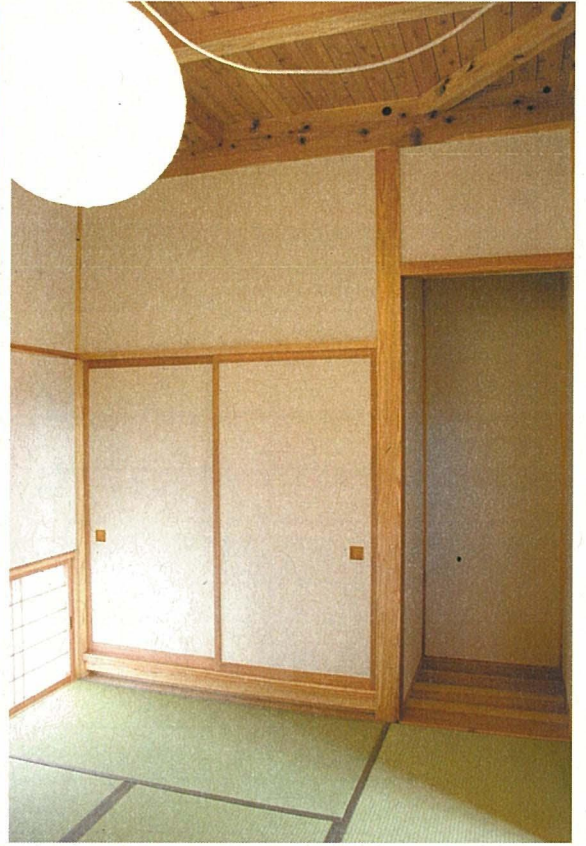
躯体		
部 位	材 種	産 地
土台材	米ヒバ	北米
柱材	スギ	秋田県
梁材	スギ	秋田県
羽柄材	スギ	秋田県

内外装材		
部 位	材 種	産 地
床材(洋室・廊下 他)	スギ	秋田県
天井(和室・洋室・廊下 他)	スギ	秋田県
外壁	スギ	秋田県
その他(断熱材)	スギ樹皮ボード	秋田県

家具		
部 位	材 種	産 地
下駄箱	スギ	秋田県
外部ガラリ戸	スギ	秋田県
玄関ドア	スギ	秋田県

■ネットワーク概要 : 「魅力ある秋田スギ活用住宅」最優秀賞

林家・森林組合 素材生産者	製材・木材加工業者 プレカット工場	家具等加工・組み立て業
	○	
木材流通業 (卸、小売業)	大工・工務店	設計事務所
	○	◎
消費者	行政・研究者(機関)	その他



■建物概略

延べ床面積	96 m ²	完成年	2004 年
設計者	(株)鈴木工務店	施工者	(株)鈴木工務店

■材料詳細

躯体		
部 位	材 種	産 地
土台材	ヒノキ	和歌山県
柱材	スギ	和歌山県
梁材	スギ	和歌山県
羽柄材	スギ集成材	

内外装材		
部 位	材 種	産 地
階段	スギFSC材	三重県
床材	スギ	静岡県
デッキ	スギ	静岡県
外壁	スギ	和歌山県

家具		
部 位	材 種	産 地

■ネットワーク概要 : 喜(き)の会

林家・森林組合 素材生産者	製材・木材加工業者 プレカット工場	家具等加工・組み立て業
○	○	
木材流通業 (卸、小売業)	大工・工務店	設計事務所
○	◎	◎
消費者	行政・研究者(機関)	その他



■建物概略

延べ床面積	120 m ²	完成年	2000 年
設計者	S設計/鈴木一彦	施工者	日東木材産業(株)

■材料詳細

躯体		
部 位	材 種	産 地
土台材	ヒノキ	静岡県
柱材	スギ集成材	高知県
梁材	スギ集成材	高知県
羽柄材		

内外装材		
部 位	材 種	産 地
床材	スギ	静岡県
壁(スギパネル)	スギ	高知県・静岡県

家具		
部 位	材 種	産 地
食卓	スギ	静岡県

■ネットワーク概要 : ロケットハウジングシステム協会
(国産材プレカット・パネルメーカーによるネットワーク)

林家・森林組合 素材生産者	製材・木材加工業者 プレカット工場	家具等加工・組み立て業
	◎	○
木材流通業 (卸、小売業)	大工・工務店	設計事務所
○	○	○
消費者	行政・研究者(機関)	その他



■建物概略

延べ床面積	130.27 m ²	完成年	2004 年
設計者	駿河工房(株)一級建築士事務所	施工者	駿河工房(株)

■材料詳細

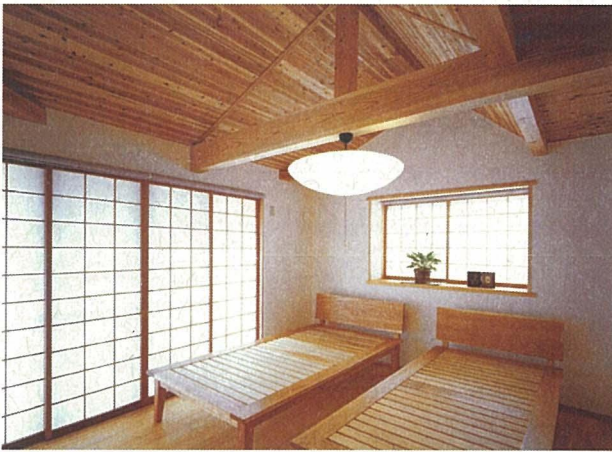
躯体		
部 位	材 種	産 地
土台材	ヒノキ	静岡県
柱材	ヒノキ/スギ	静岡県・岡山県/宮崎県
梁材	バイマツ/スギ	カナダ・アメリカ/三重県
羽柄材	バイマツ/ホホワイトウッド	カナダ・アメリカ/北欧

内外装材		
部 位	材 種	産 地
粹	スギ	静岡県
床材	ヒノキ	岐阜県
羽目板	スギ(無節)	埼玉県
羽目板	スギ(節あり)	愛媛県
羽目板(外)	スギ	静岡県

家具		
部 位	材 種	産 地

■ネットワーク概要 : 木の家研究会・しずおか

林家・森林組合 素材生産者	製材・木材加工業者 プレカット工場	家具等加工・組み立て業
	○	
木材流通業 (卸、小売業)	大工・工務店	設計事務所
	◎	
消費者	行政・研究者(機関)	その他



■建物概略

延べ床面積	114.0 m ²	完成年	2003 年
設計者	(株)K J WORKS	施工者	(株)K J WORKS

■材料詳細

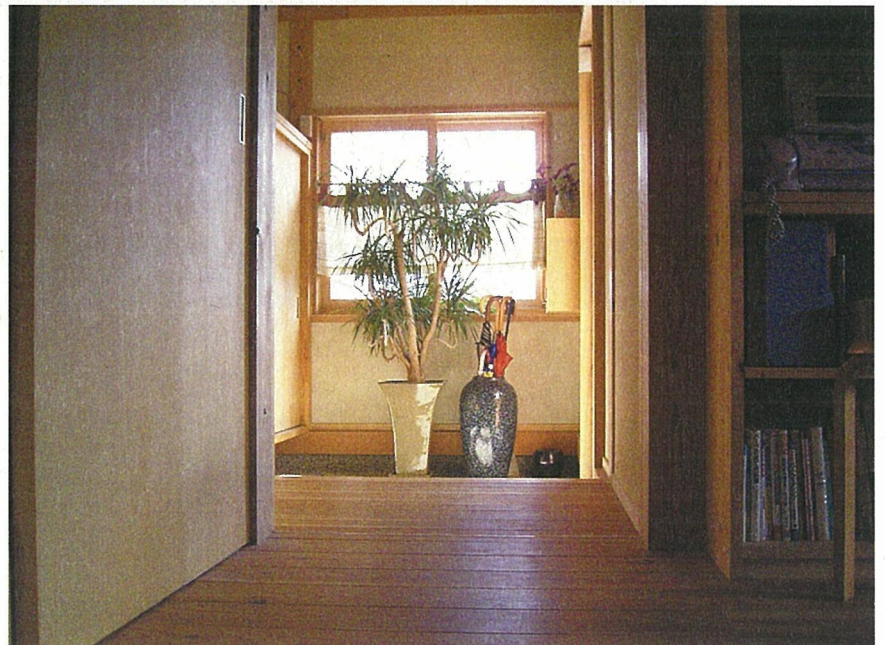
躯体		
部 位	材 種	産 地
土台材	ヒノキ	熊本県
柱材	スギ	熊本県
梁材	スギ	熊本県
羽柄材	スギ	熊本県

内外装材		
部 位	材 種	産 地
床材	カラマツ	長野県
腰板	カラマツ	長野県
手摺り	スギ	奈良県
外壁	カラマツ	長野県
デッキ	カラマツ	長野県

家具		
部 位	材 種	産 地
キッチン（カウンター）	ヒノキ集成材	和歌山県
洗面所	ヒノキ集成材	和歌山県

■ネットワーク概要 : 吉野の杜ネットワーク 他
 （工務店が奈良県、高知県、長野県、熊本県、岩手県等、各産地とのネットワークを独自に構築）

林家・森林組合 素材生産者	製材・木材加工業者 プレカット工場	家具等加工・組み立て業
○	○	
木材流通業 （卸、小売業）	大工・工務店	設計事務所
	◎	
消費者	行政・研究者（機関）	その他



■建物概略

延べ床面積	198 m ²	完成年	2001 年
設計者	岡本進一	施工者	谷口浅男

■材料詳細

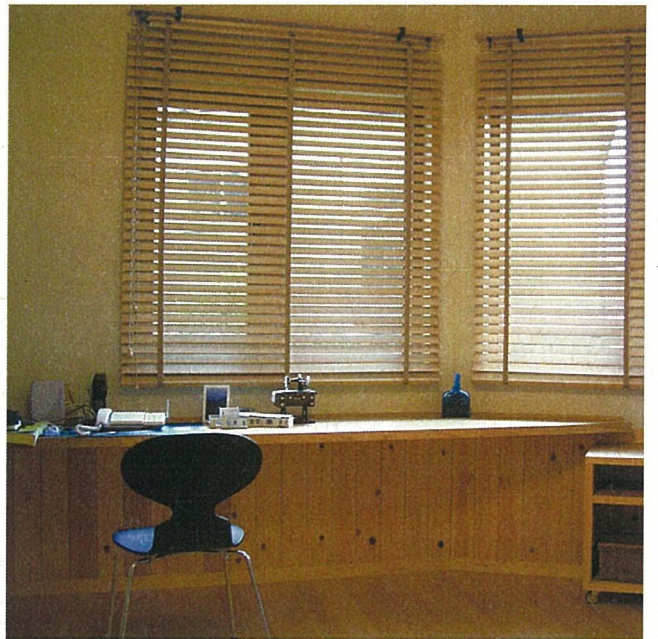
躯体		
部 位	材 種	産 地
土台材	ヒバ	青森県
柱材	スギ	鳥取県
梁材	スギ	鳥取県
羽柄材	スギ	鳥取県

内外装材		
部 位	材 種	産 地
壁	スギ	鳥取県
天井	スギ	鳥取県
床材	スギ	鳥取県
床材	ヒノキ	鳥取県

家具		
部 位	材 種	産 地
食卓	スギ	鳥取県
下駄箱	スギ	鳥取県
食器棚	スギ・ヒノキ	鳥取県
ブラインド	スギ	鳥取県

■ネットワーク概要 : 内装材製造メーカー(株)サカモトによるネットワーク

林家・森林組合 素材生産者	製材・木材加工業者 プレカット工場	家具等加工・組み立て業
○	◎	○
木材流通業 (卸、小売業)	大工・工務店	設計事務所
○	○	
消費者	行政・研究者(機関)	その他



■建物概略

延べ床面積	103.12 m ²	完成年	2003 年
設計者	保井建築設計事務所/保井英三	施工者	リモ UP HORIO

■材料詳細

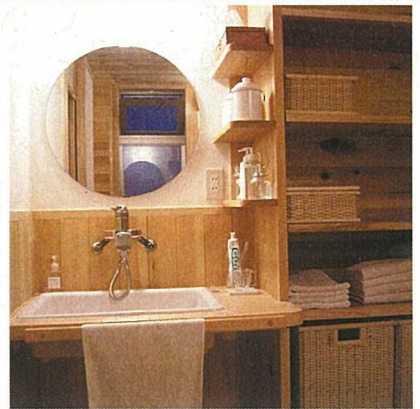
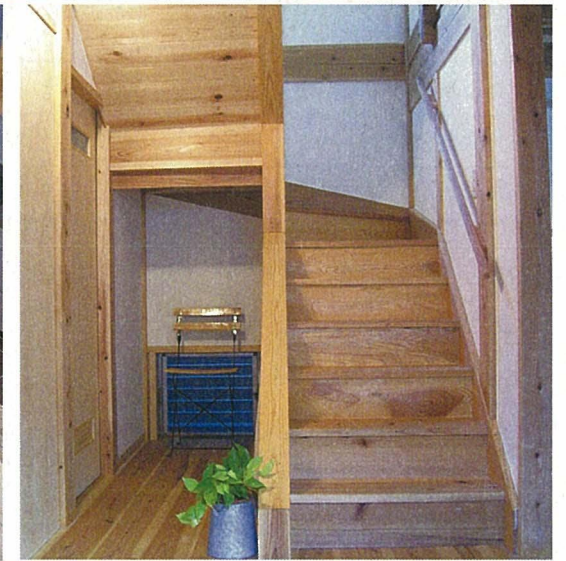
躯体		
部 位	材 種	産 地
土台材	ヒノキ	兵庫県
柱材	スギ	広島県
梁材	スギ	広島県
羽柄材	スギ	兵庫県

内外装材		
部 位	材 種	産 地
床材	スギ	兵庫県
根太床	スギ	兵庫県
野地板	スギ	兵庫県

家具		
部 位	材 種	産 地
飾り棚	スギ	兵庫県
食卓	スギ	兵庫県
子供室机、クローゼット	スギ	Jパネル
脱衣室棚	スギ	兵庫県

■ネットワーク概要 : 木の家づくりネットワーク 木の香る住宅工房

林家・森林組合 素材生産者	製材・木材加工業者 プレカット工場	家具等加工・組み立て業
◎		
木材流通業 (卸、小売業)	大工・工務店	設計事務所
◎		◎
消費者	行政・研究者(機関)	その他
○		



■建物概略

延べ床面積	105.94 m ²	完成年	1999 年
設計者	戸塚元雄建築設計事務所	施工者	六車工務店

■材料詳細

躯体		
部 位	材 種	産 地
土台材	スギ	高知県
柱材	スギ	高知県
梁材	スギ	徳島県
羽柄材	スギ	高知県

内外装材		
部 位	材 種	産 地
天井	スギ	徳島県
床材	スギ	徳島県
外壁	スギ	徳島県

家具		
部 位	材 種	産 地
食器棚	スギ	徳島県
書棚	スギ	徳島県
下駄箱	スギ	高知県
食卓	スギ	高知県

■ネットワーク概要 : 木と家の会

林家・森林組合 素材生産者	製材・木材加工業者 プレカット工場	家具等加工・組み立て業
○		
木材流通業 (卸、小売業)	大工・工務店	設計事務所
	◎	◎
消費者	行政・研究者(機関)	その他



■建物概略

延べ床面積	214.5 m ²	完成年	2002 年
設計者	野田建設(有)	施工者	野田建設(有)

■材料詳細

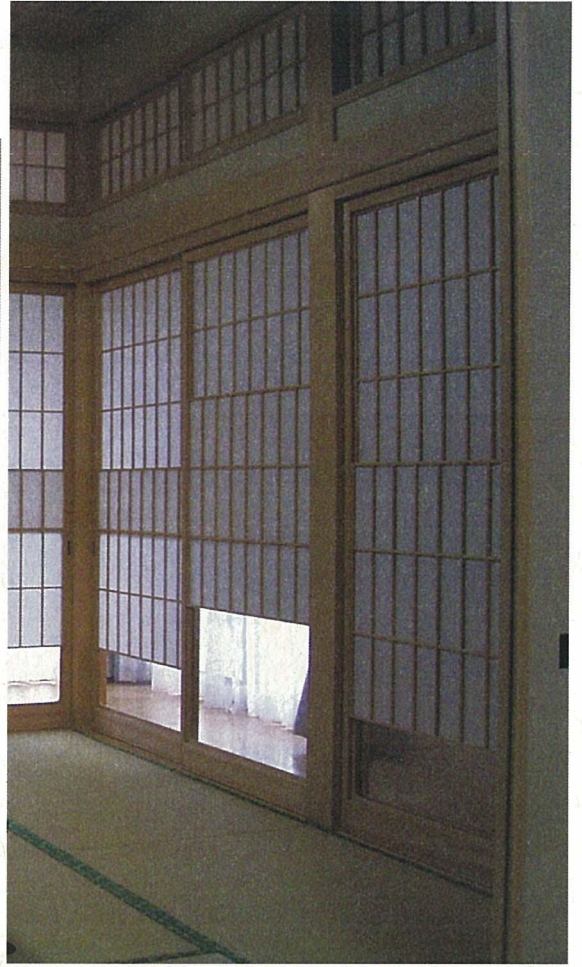
躯体		
部 位	材 種	産 地
土台材	ヒノキ	長崎県
柱材	ヒノキ	長崎県
梁材	スギ	大分県
羽柄材	スギ	長崎県

内外装材		
部 位	材 種	産 地
天井	ヒノキ	長崎県
腰板	ヒノキ	長崎県
床材	ヒノキ	長崎県

家具		
部 位	材 種	産 地

■ネットワーク概要 : ながさ木ネット

林家・森林組合 素材生産者	製材・木材加工業者 プレカット工場	家具等加工・組み立て業
	◎	
木材流通業 (卸、小売業)	大工・工務店	設計事務所
	◎	
消費者	行政・研究者(機関)	その他



■建物概略

延べ床面積	190.47 m ²	完成年	2000 年
設計者	新産住拓(株)	施工者	新産住拓(株)

■材料詳細

躯体		
部 位	材 種	産 地
土台材	スギ	熊本県
柱材	スギ	熊本県
梁材	スギ	熊本県
羽柄材	スギ	熊本県

内外装材		
部 位	材 種	産 地
床材	スギ・ヒノキ	熊本県
腰板	ヒノキ	熊本県
天井	スギ	熊本県

家具		
部 位	材 種	産 地

■ネットワーク概要 : 本物印の木の住まい

林家・森林組合 素材生産者	製材・木材加工業者 プレカット工場	家具等加工・組み立て業
○	○	
木材流通業 (卸、小売業)	大工・工務店	設計事務所
	◎	
消費者	行政・研究者(機関)	その他

