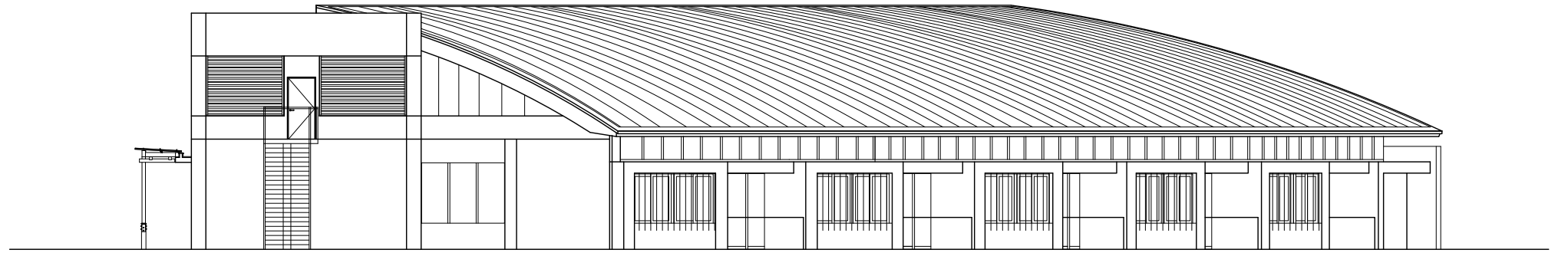
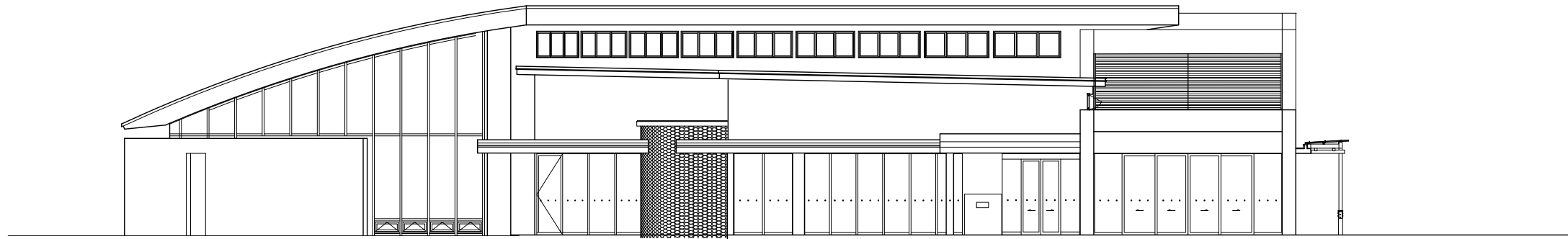


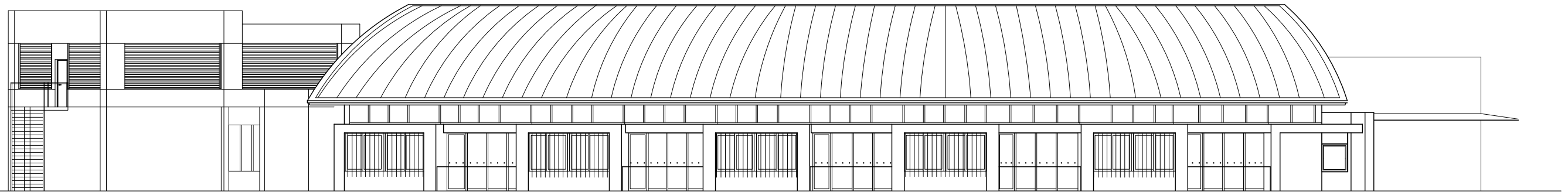
北立面図



西立面図



東立面図



南立面図

①	集成材+MP	⑦	外壁：鉄骨造軸組工法
②	有孔折板	⑧	珪藻土塗
③	屋根：金属屋根	⑨	自然石乱積
④	屋根：ポリカ、切ルバリウム鋼板、立てハセ葺	⑩	ホルム
⑤	外壁：2丁掛タイル貼		
⑥	外壁：コンクリ		



設計番号	02758	工事名称	南有馬町立図書館建設工事	種別	G-13
図番名	010	縮尺		巻数	13
図名		図名		作成日	
図名		図名		図名	
図名		図名		図名	