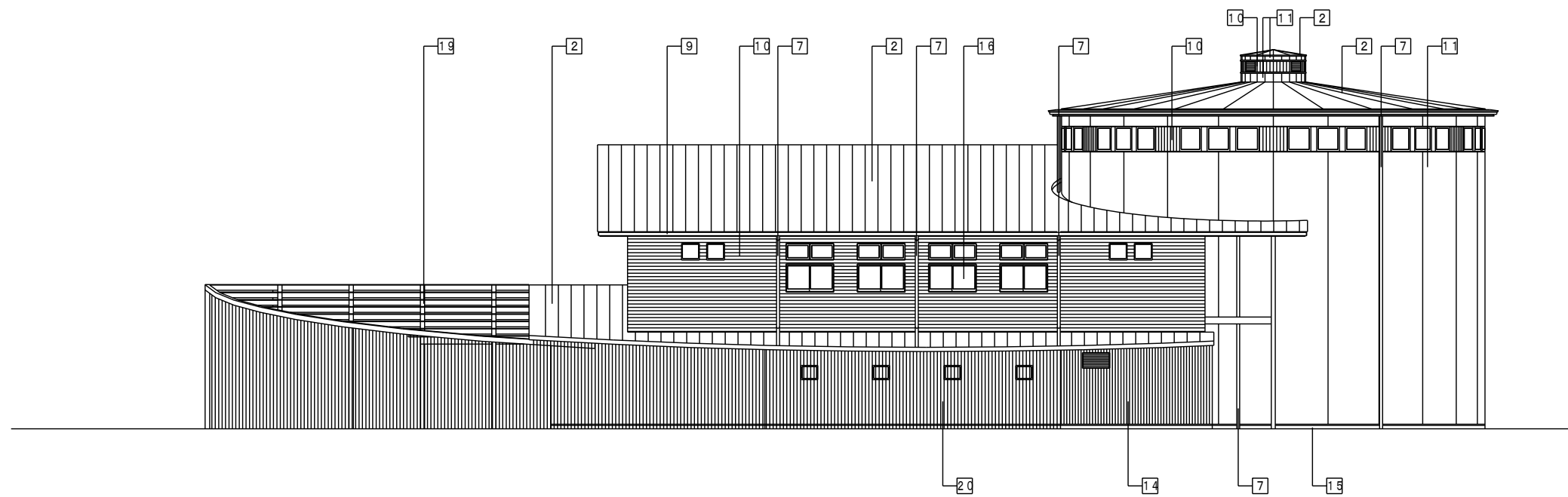
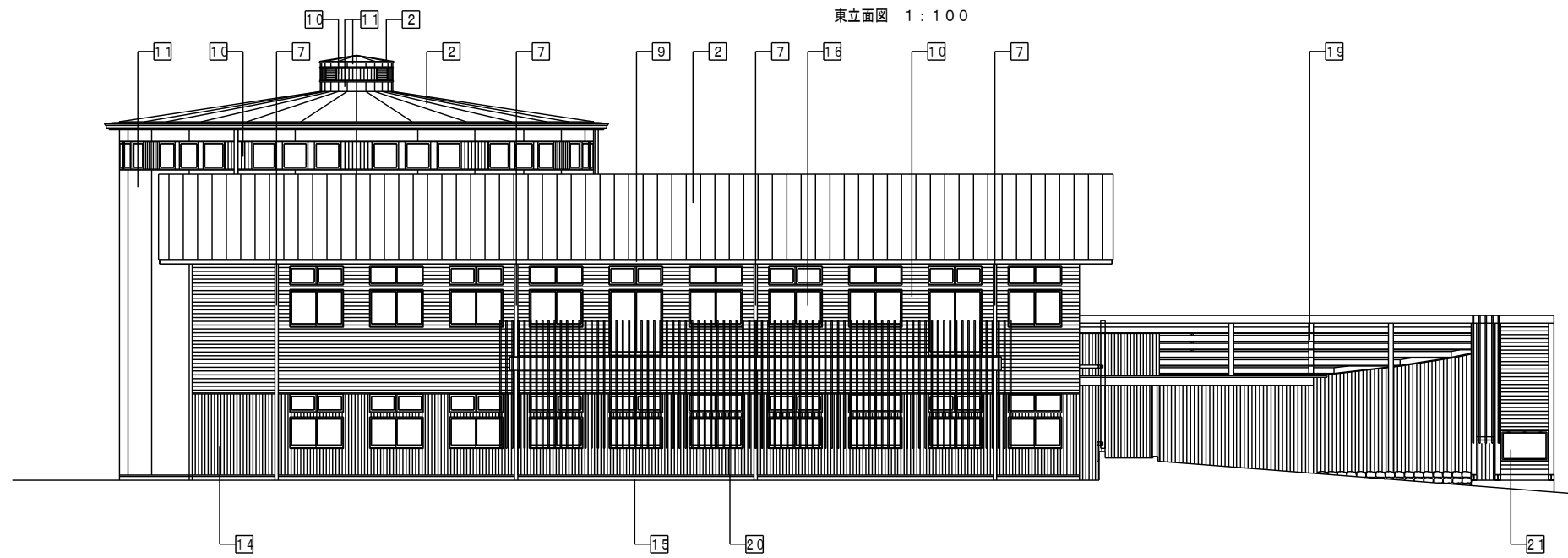


■凡例

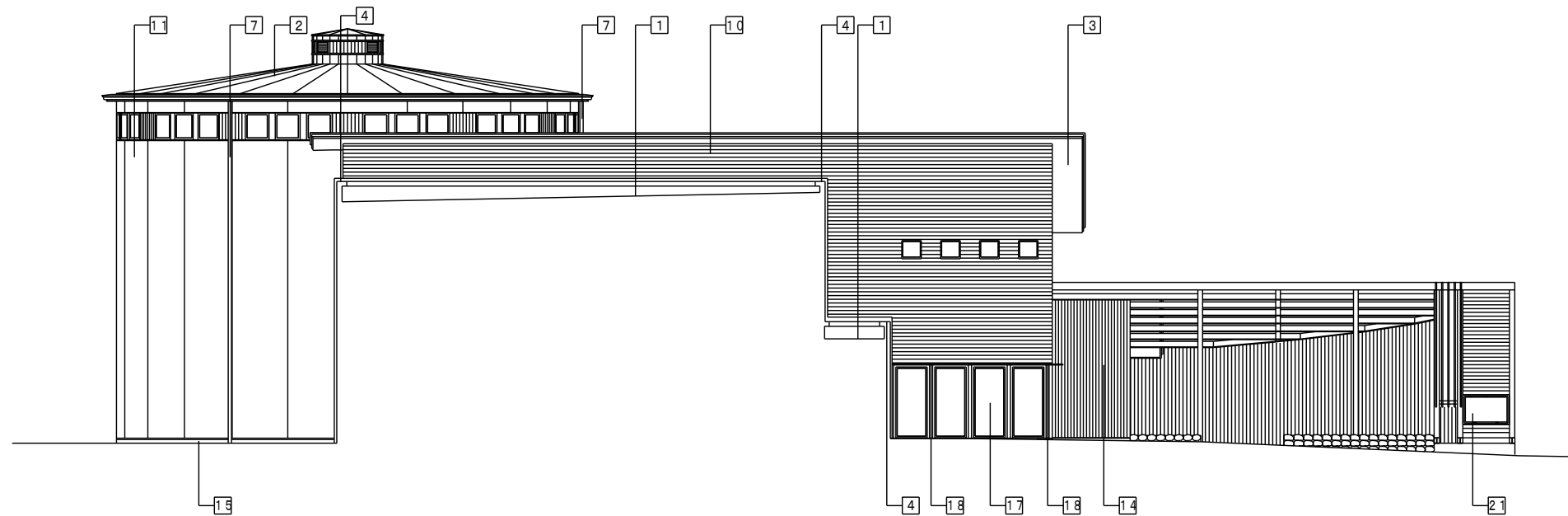
| 記号 | 部位        | 仕様                    |
|----|-----------|-----------------------|
| 1  | 屋根1・2     | コンクリート金ゴテ+アスファルト防水    |
| 2  | 屋根3~7     | ガルバリウム鋼板 厚0.4タテハゼ葺    |
| 3  | 軒天        | ガルバリウム鋼板 厚0.4         |
| 4  | 笠木        | アルミ製笠木                |
| 5  | 縦引ルーフトレイン | 鋼鉄製 100φ              |
| 6  | 横引ルーフトレイン | 鋼鉄製 80φ               |
| 7  | 縦樋1       | SUSカラー 105φ           |
| 8  | 縦樋2       | SUSカラー 80φ            |
| 9  | 軒樋        | SUS製                  |
| 10 | 外壁1       | 杉板張り+自然健康塗装           |
| 11 | 外壁2       | ガルバリウム鋼板 厚0.4         |
| 12 | 外壁3       | コンクリート化粧型枠打放し仕上げ+撥水材塗 |
| 13 | 外壁4       | コンクリート打放し仕上げ+撥水材塗     |
| 14 | 外壁5       | ガルバリウムサイディング厚1.5      |
| 15 | 巾木        | コンクリート打放し仕上げ+撥水材塗     |
| 16 | 金属製建具     | アルミ製建具、鋼製建具           |
| 17 | 木製建具      | 神奈川県産桧集成材             |
| 18 | 庇         | SUS製                  |
| 19 | バーゴラ      | 杉集成材現し+自然健康塗装         |
| 20 | ルーバー      | 杉材+自然健康塗装             |
| 21 | 屋外掲示板     | ステンレス製 1.490×950      |
| 22 | バルコニー床    | デッキ                   |
| 23 | 屋外階段床     | コンクリート打放し仕上げ+撥水材塗     |
| 24 | 屋外階段床     | ウレタン塗膜防水              |



東立面図 1:100



西立面図-1 1:100



西立面図-2 1:100

■凡例

| 記号 | 部位        | 仕様                    |
|----|-----------|-----------------------|
| 1  | 屋根 1・2    | コンクリート金ゴテ+アスファルト防水    |
| 2  | 屋根 3~7    | ガルバリウム鋼板 厚0.4タテハゼ葺    |
| 3  | 軒天        | ガルバリウム鋼板 厚0.4         |
| 4  | 笠木        | アルミ製笠木                |
| 5  | 縦引ルーフトレイン | 鋼鉄製 100φ              |
| 6  | 横引ルーフトレイン | 鋼鉄製 80φ               |
| 7  | 縦樋 1      | SUSカラー 105φ           |
| 8  | 縦樋 2      | SUSカラー 80φ            |
| 9  | 軒樋        | SUS製                  |
| 10 | 外壁 1      | 杉板張り+自然健康塗装           |
| 11 | 外壁 2      | ガルバリウム鋼板 厚0.4         |
| 12 | 外壁 3      | コンクリート化粧型枠打放し仕上げ+撥水材塗 |
| 13 | 外壁 4      | コンクリート打放し仕上げ+撥水材塗     |
| 14 | 外壁 5      | ガルバリウムサイディング厚1.5      |
| 15 | 巾木        | コンクリート打放し仕上げ+撥水材塗     |
| 16 | 金属製建具     | アルミ製建具、鋼製建具           |
| 17 | 木製建具      | 神奈川県産桧集成材             |
| 18 | 庇         | SUS製                  |
| 19 | バーゴラ      | 杉集成材現し+自然健康塗装         |
| 20 | ルーバー      | 杉材+自然健康塗装             |
| 21 | 屋外掲示板     | ステンレス製 1.490×950      |
| 22 | バルコニー床    | デッキ                   |
| 23 | 屋外階段      | コンクリート打放し仕上げ+撥水材塗     |
| 24 | 屋外階段床     | ウレタン塗膜防水              |